



3.5" SATA to USB + eSATA RX355-X2

User Manual

Thank you for purchasing a quality Rosewill Product.

Please register your product at : www.rosewill.com for complete warranty information and future support for your product.

Contents

English.....	P.2
Deutsch.....	P.6
Français.....	P.10
Español.....	P.14
简体中文.....	P.18

English

Hardware Installation Guide

! ATTENTION
New HDD Must Be
Formatted Before Use

Note: Please follow the instructions and make sure your HDD is successfully installed to the mobile disk.

STEP1: Release the screw underneath the enclosure then open its front panel.



STEP2: Place the HDD into tray. Firmly push the HDD to connect the SATA connector inside.



STEP3: Once confirmed the HDD is connected to the enclosure, screw the HDD with the tray.



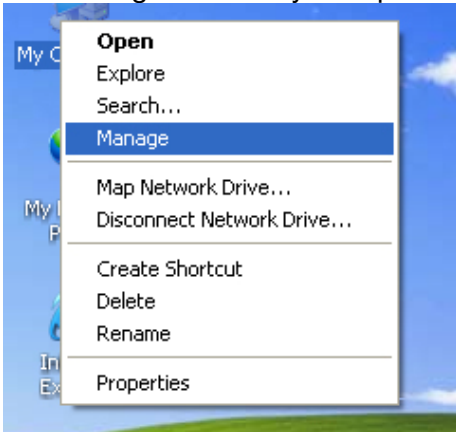
STEP4: Screw the front panel and enclosure together.



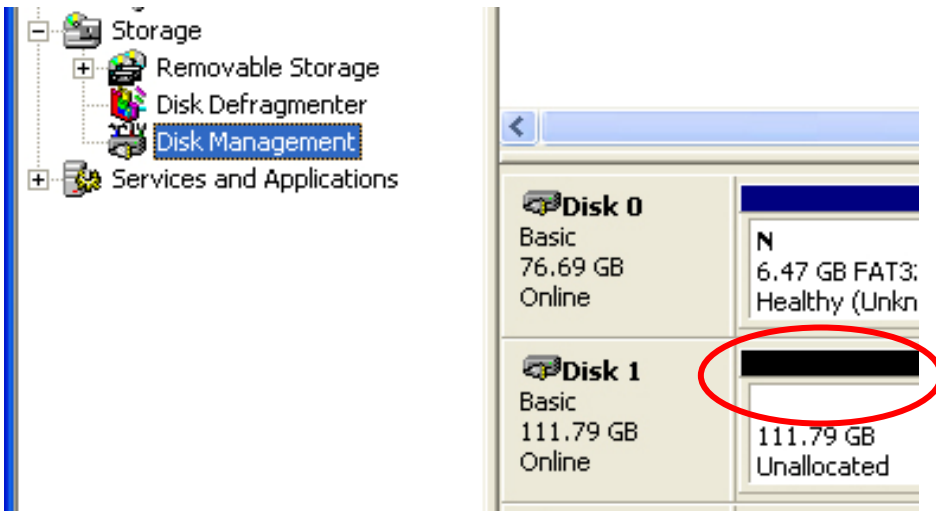
HDD Formatting Guide

- ☆ You may format your external HDD through USB2.0 connection.
- ☆ Please make sure your external HDD is turned on and well connected to the PC before formatting the HDD.

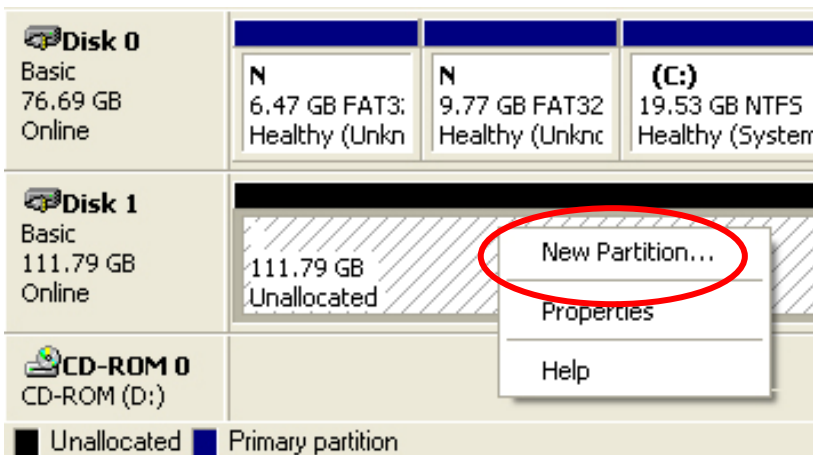
STEP1: Right-click "My Computer" icon and select "Manage"



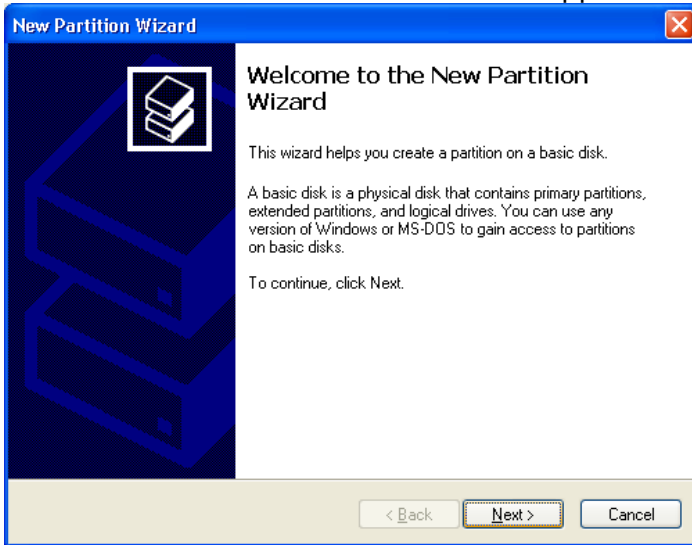
STEP2: Under "Manage" select "Disk Management" and you will see the External HDD as "Unallocated".



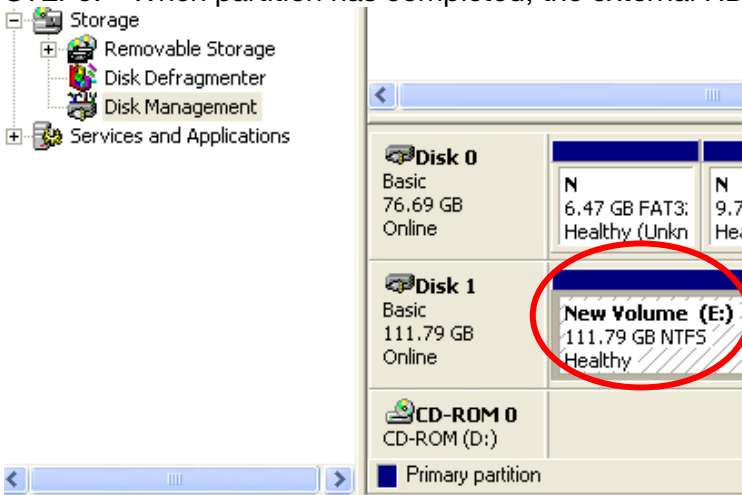
STEP3: Right-click on the "Unallocated" block and select "New Partition".



STEP4: The "New Partition Wizard" will appear. Please follow its instruction till complete.



STEP5: When partition has completed, the external HDD will be recognized as "New Volume".



STEP6: Double-click "My Computer". You will see the drive appear on your PC as "New Volume".



Deutsch

!AUFMERKSAMKEIT Neuer HDD muss vor dem Gebrauch formatiert werden.

Hardware-Installation Bedienungsanleitung

✧ **Anmerkung:** Folgen Sie bitte den Instruktionen und stellen Sie sicher, dass Ihr HDD zur beweglichen Diskette erfolgreich installiert wird.

SCHRITT 1: Loosen Sie die 1 Schraube und dann öffnen Sie die Frontplatte.



SCHRITT 2: Legen Sie den HDD ins Tablett. Drängen Sie den HDD, um den SATA Stecker anzuschließen.



SCHRITT 3: Schrauben Sie den HDD auf dem Tablett dicht.



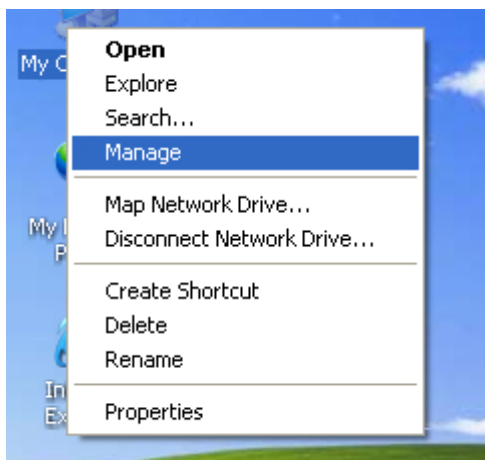
SCHRITT 4: Schrauben Sie die Frontplatte und HDD-Gehäuse zusammen an.



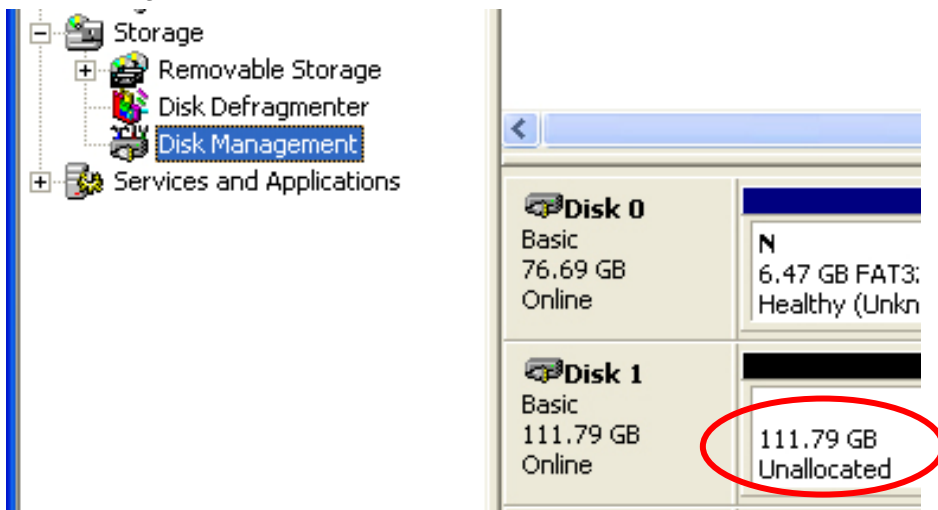
HDD-Formatierung Bedienungsanleitung

- ☆ Sie können Ihren externen HDD durch die USB2.0 Verbindung formatieren.
- ☆ Stellen Sie bitte sicher, dass Ihr externer HDD angeschaltet wird und gut an den PC vor der Formatierung des HDD angeschlossen wird.

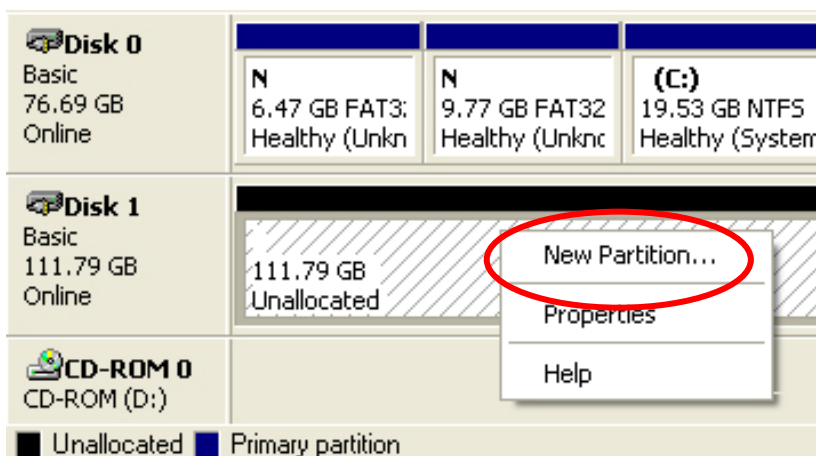
SCHRITT 1: Klicken Sie "Mein Computer" Icon mit der rechten Maustaste an und wählen Sie die "Verwalten" Kolumne aus.



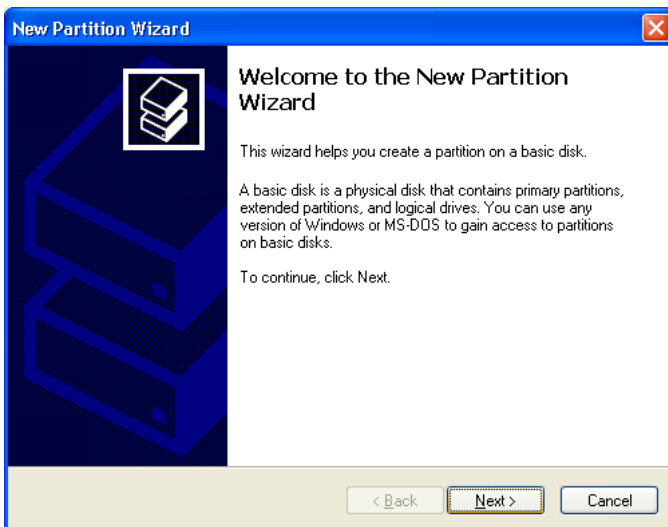
SCHRITT 2: Wählen Sie "Diskettenmanagement" aus, und Sie werden sehen, dass Ihr Externer HDD "unbesetzt" zeigte.



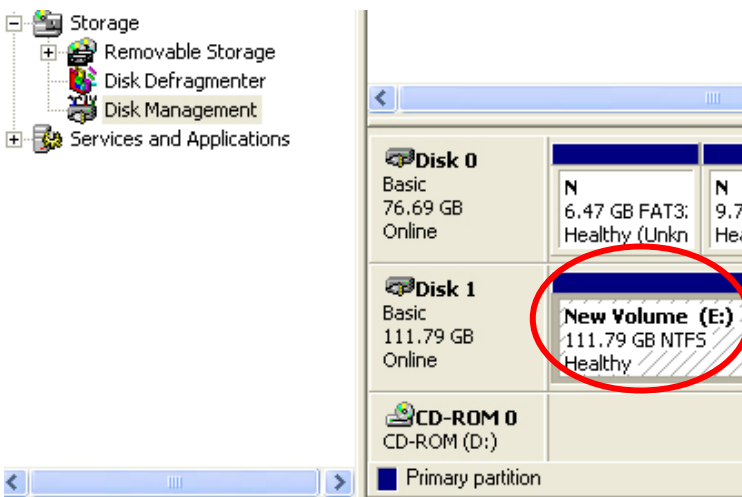
SCHRITT 3: Klicken Sie auf dem "Unbesetzt" Block mit der rechten Maustaste an und wählen Sie "Neue Partition" aus.



SCHRITT 4: Das "Neue Partition Zauberer" wird erscheinen. Folgen Sie bitte der Instruktion des Zauberers zu vollenden.



SCHRITT 5: Wenn neue Partition vollendet wird, wird der externe HDD als ein "Neues Volumen" anerkannt.



SCHRITT 6: Klicken Sie auf "Meinen Computer" doppel. Sie werden sehen, dass das neue Volumen auf Ihrem PC erscheint.



Français

!ATTENTION
Nouveau HDD Doit Etre Formatté Avant d'Utiliser

Guide d'Installation du Materiel

✧ **Note:** Veuillez suivre les instructions et assurer que votre HDD est installé sur le disque mobile avec réussite.

ETAPE1: Librer les 1 vis et puis ouvrir le panneau avant .



ETAPE2: Placer HDD dans le plateau. Pousser HDD pour connecter le connecteur SATA .



ETAPE3: Visser HDD sur le plateau étroitement.



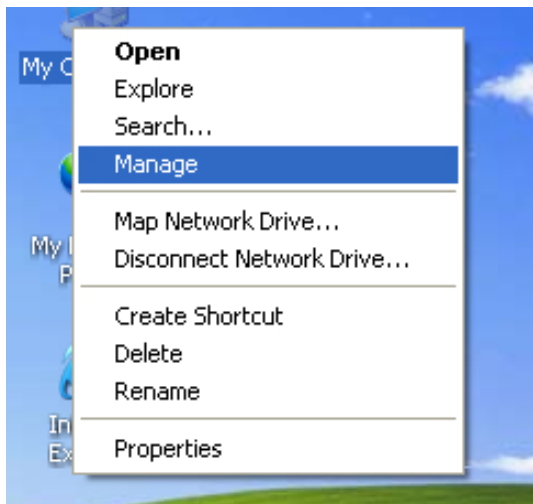
ETAPE4: Visser le panneau avant et clôturer ensemble.



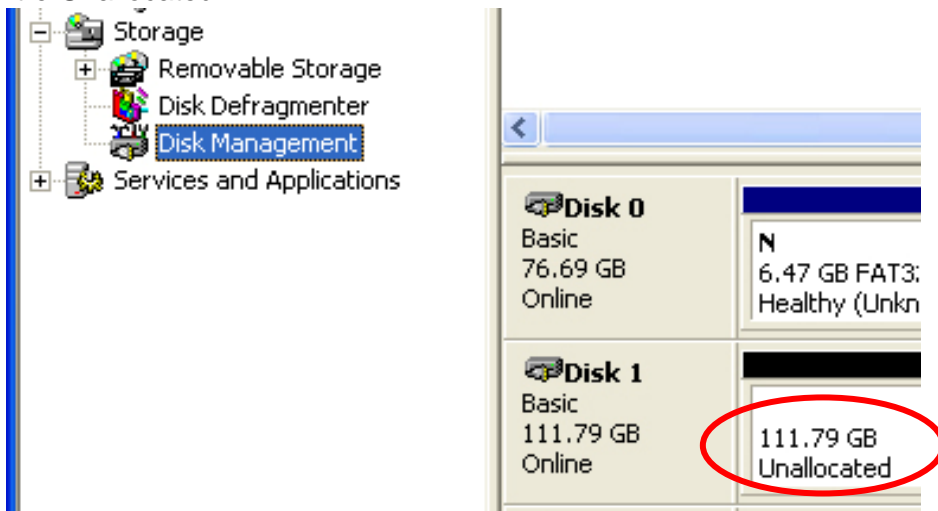
Guide de Formatage HDD

- ☆ Vous pouvez formater votre HDD externe par la connexion USB2.0.
- ☆ Veuillez assurer que votre HDD externe est allumé et bien connecté sur PC avant de formater HDD.

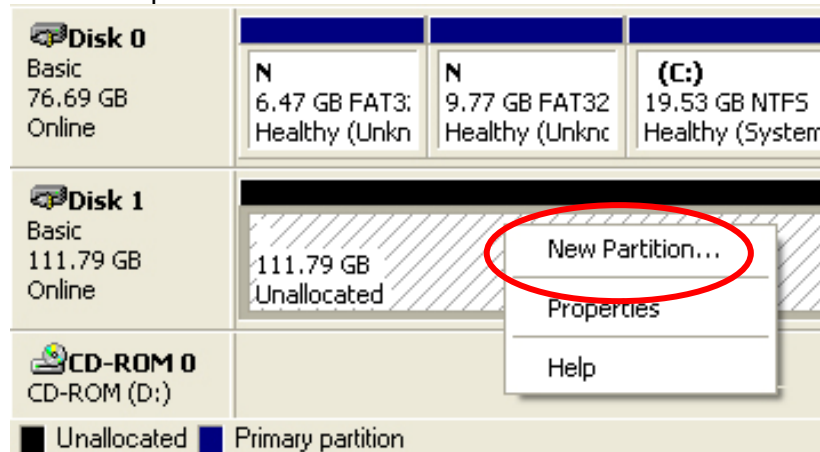
ETAPE1: Cliquer à droit l'icône "My computer" et sélectionner la colonne "Manage".



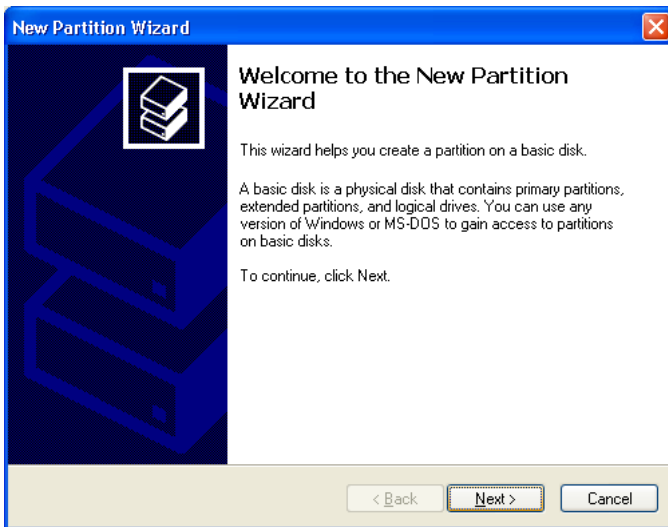
ETAPE2: Sélectionner "Disk Management" et vous allez voir que votre HDD Externe a montré "Unallocated".



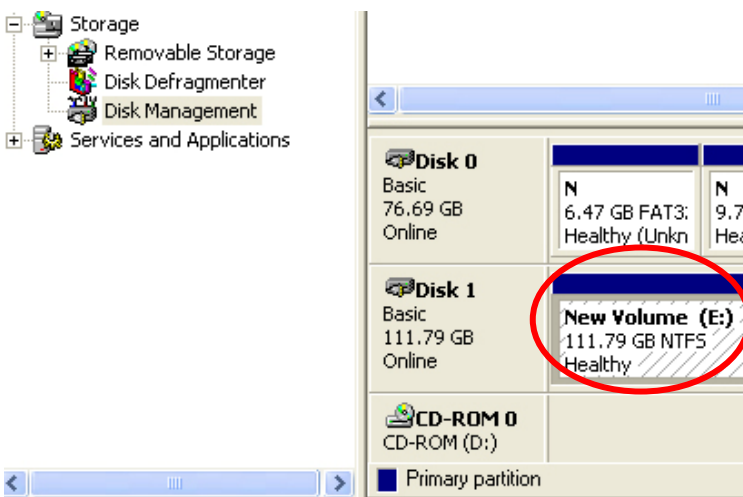
ETAPE3: Cliquer à droit sur le bloc "Unallocated" et sélectionner "New Partition".



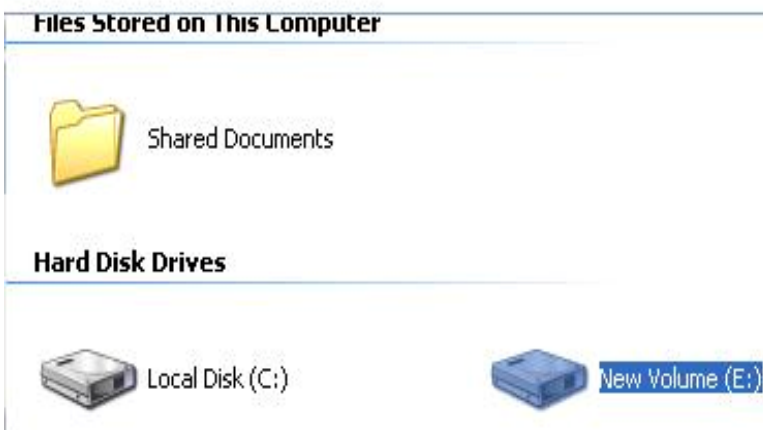
ETAPE 4: "New Partition Wizard" va apparaitre. Veuillez suivre l'instruction de wizard pour compléter.



ETAPE5: Quand la nouvelle partition est finie, HDD externe sera reconnu comme un "New Volume".



ETAPE6: Cliquer double "My Computer". Vous allez voir une nouvelle colonne apparaitre sur votre PC.



Español

!ATTENTION
Nouveau HDD Doit Etre Formatté Avant d'Utiliser

Guía de Instalación del Hardware

✧ **Nota:** Siga las instrucciones y asegúrese de que su HDD se instala con éxito al disco móvil.

PASO 1 : Suelte el tornillo y luego abra el panel delantero.



PASO 2 :Ponga el HDD en la bandeja. Empuje el HDD para conectar al conector SATA.



PASO 3 : Atornille el HDD en la bandeja herméticamente.



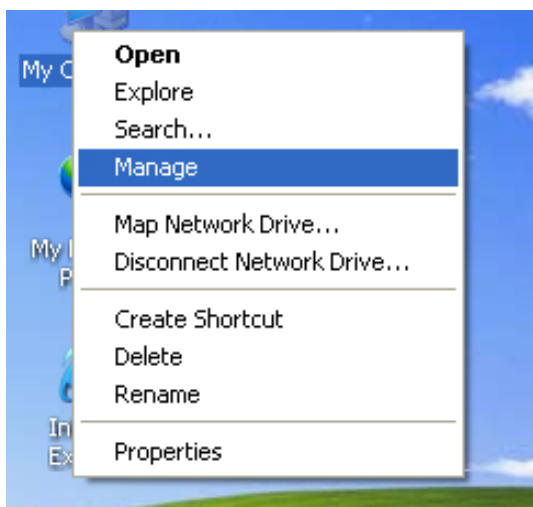
PASO 4 : Atornille el panel delantero y el cercado



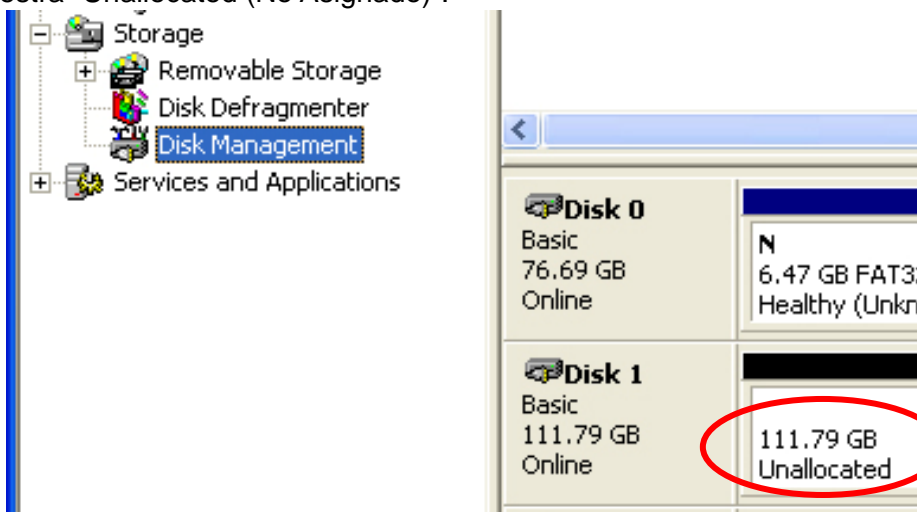
Guía de Formato de HDD

- ☆ Usted puede formatear su HDD Externo por la conexión del USB2.0.
- ☆ Asegúrese de que su HDD externo esté encendido y bien conectado al PC antes de formatear el HDD.

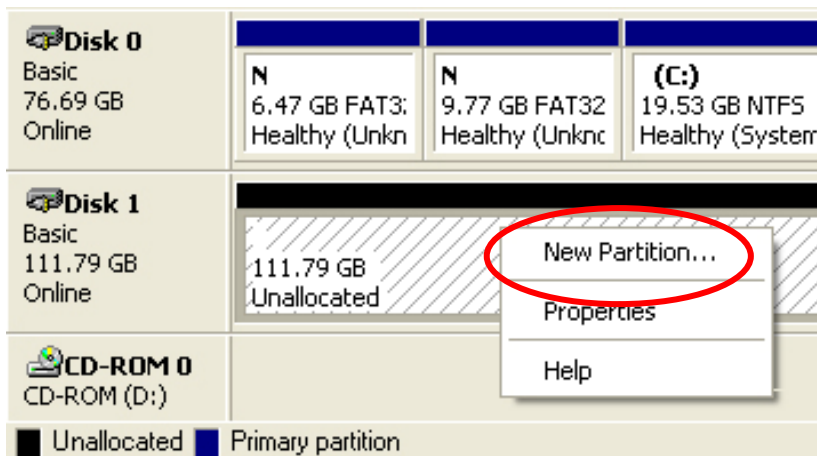
PASO 1: Haga clic a la derecha en el icono de "My Computer(Mi Computadora)" y seleccione la columna de "Manage (Administrar)".



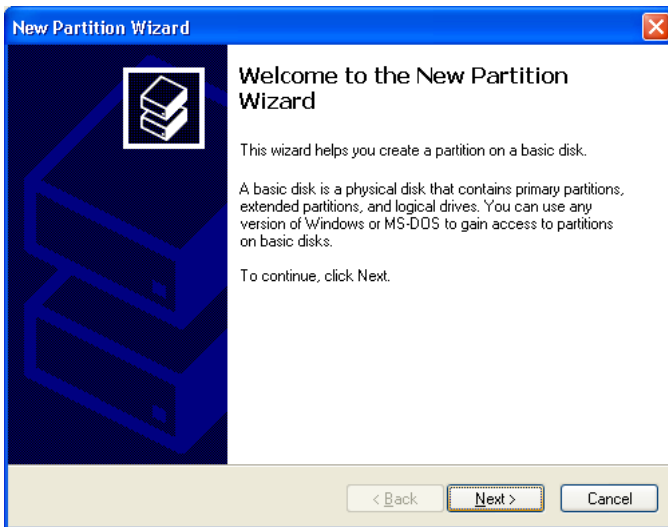
PASO 2: Seleccione "Disk Management (Administración del Disco)" y verá que su HDD Externo muestra "Unallocated (No Asignado)".



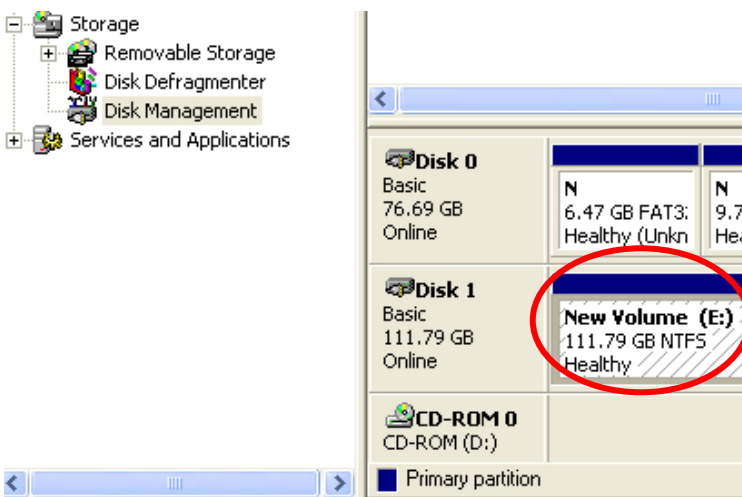
PASO 3: Haga clic a la derecha en el cuadro "Unallocated(No Asignado)" y seleccione "New Partition (Nueva Partición)".



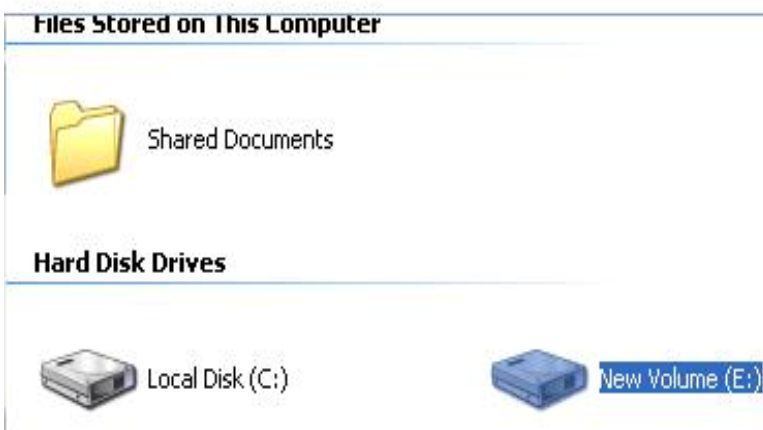
PASO 4: El "New Partition Wizard (Asistente de Partición Nueva)" se aparecerá. Siga las instrucciones del asistente para completar.



PASO 5: Cuando la nueva partición se ha completado, el HDD externo será reconocido como un nuevo volumen "(New Volume)".



PASO 6: Haga doble clic en "My Computer(Mi Computadora)" Verá que el nuevo libro se muestra en su PC.



简体中文

！ 注意 ！
新硬盘在使用前需要先将新硬盘格式化,才可使用

硬件安装说明书

注意:请遵循使用说明并确认硬盘已完全成功的安装在硬盘盒里

第一步 :松开底座的螺丝并打开前面板.



第二步 :将硬盘置入硬盘盒里并将硬盘和盒内的 SATA 连接器确实接合.



第三步：锁上螺丝固定硬盘。



第四步：将前面板关上并锁上螺丝。

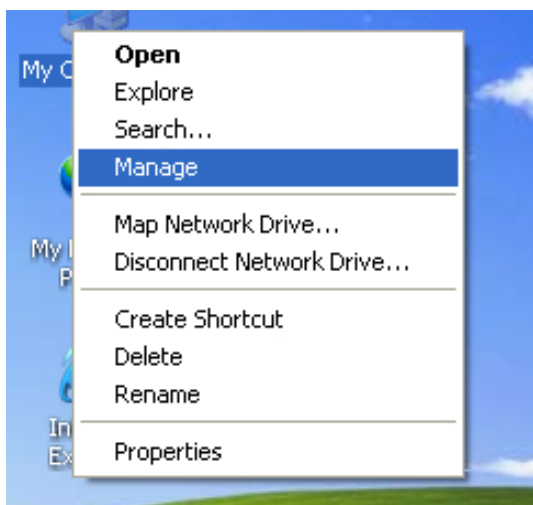


硬盘格式化说明书

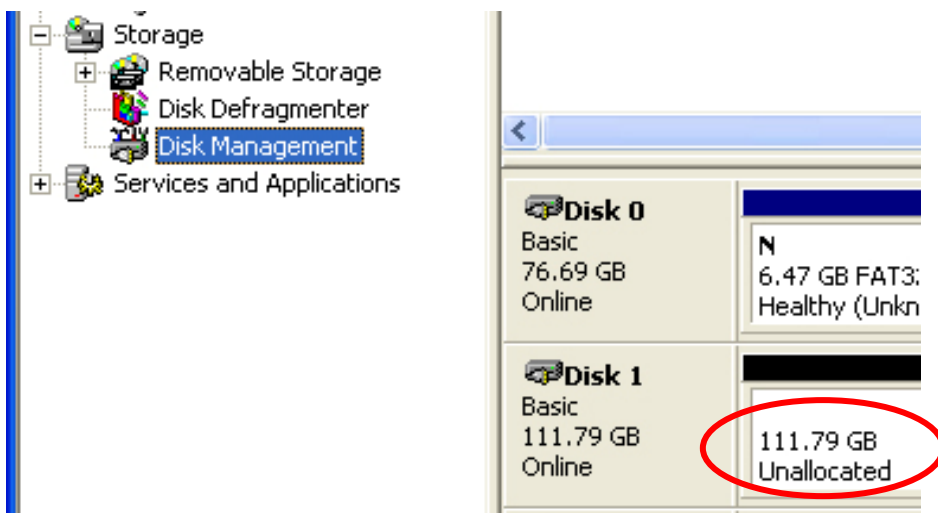
☆ 请透过 **USB 2.0** 来格式化新的硬盘。

☆ 在格式化前请确认外接硬盘盒电源已经开启并成功的连接计算机

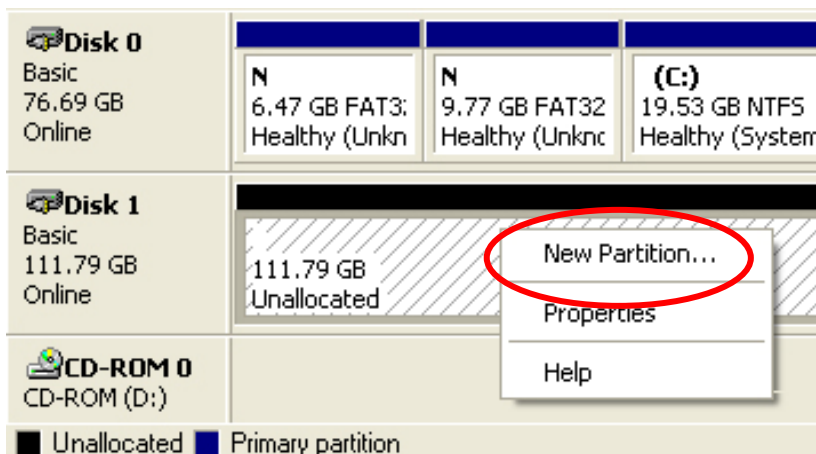
第一步: 在桌面上“我的电脑”按下鼠标右键, 并点取“管理”



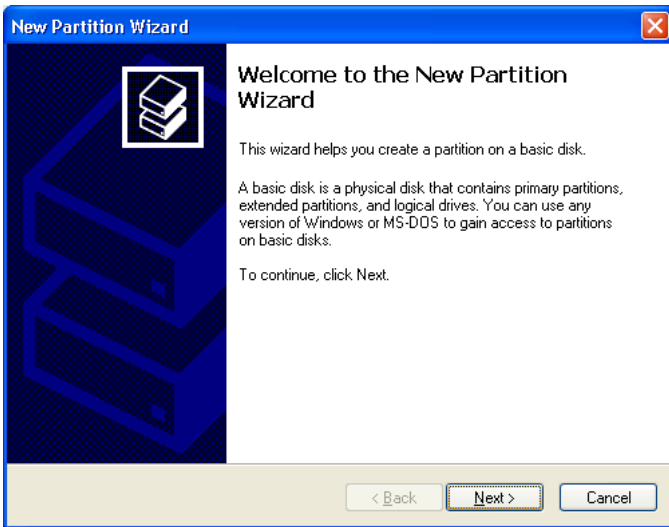
第二步: 选取“磁盘管理”后, 在您的外接硬盘将会显示“未分配”扇区



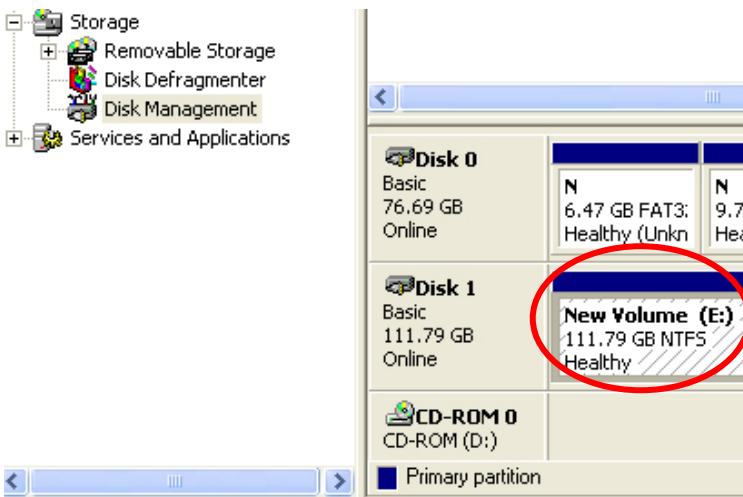
第三步: 在“未分配”扇区里按下鼠标右键并选取“新扇区”



第四步：系统将出现分割扇区的画面，请遵循指示直到扇区分割完成。



第五步：当分割扇区完成后，计算机将认定此硬盘为新容量扇区



第六步：点取“我的电脑” 将会看见新的硬盘出现。

